

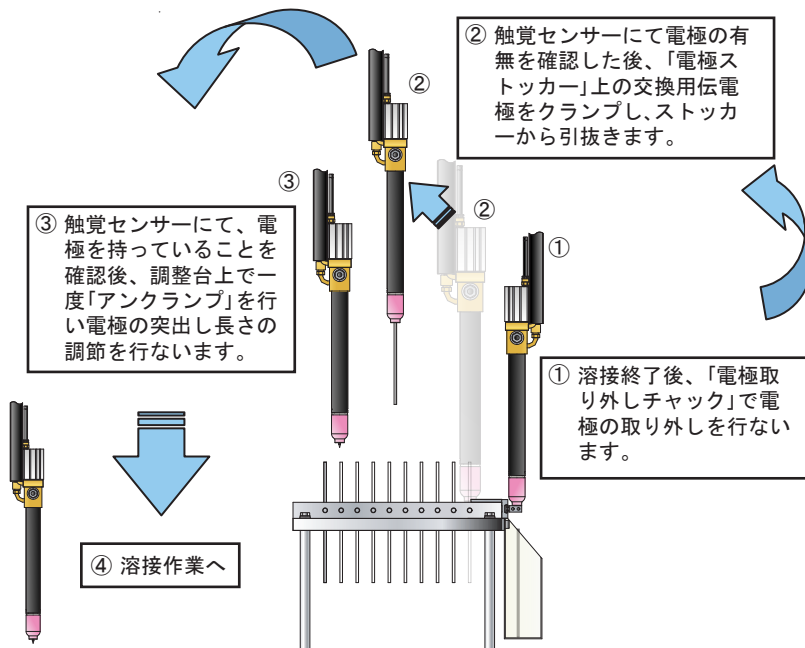
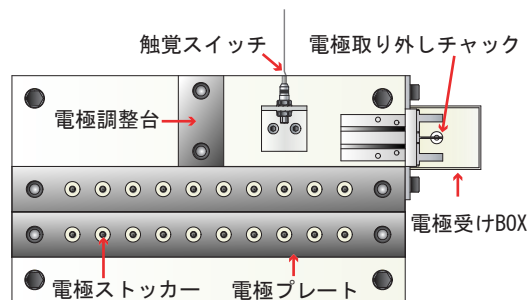
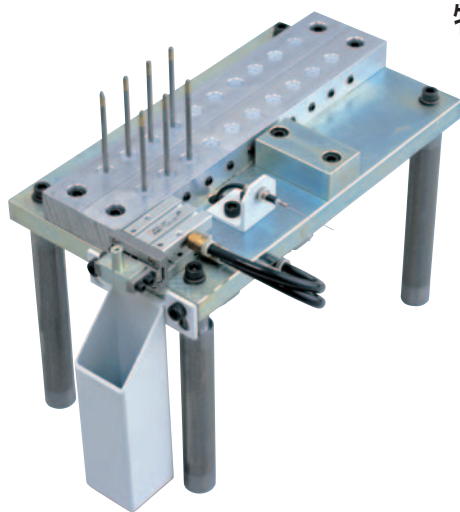
電極交換機

ロボットでのタングステン電極の自動交換を実現

トーキンエアシリンダー内蔵TIGトーチと組合わせて使用することでタングステン電極の交換・セットを自動化できます。

特長

- タングステン電極スタンド、チャック、センサーというシンプルな構成。
- タングステン電極の交換時間を短縮、省人力化。
- タングステン電極交換時の突出し長さを一定に保つ事が可能。
- エアで駆動させるので、取付・設置が簡単。



使用可能TIGトーチ

TA-200CDA



形式	200CDA	
定格電流	A	200
使用率	%	60
タングステン径	mm	1.6, 2.4, 3.2
ケーブル長	m	6, 8
冷却方式		空冷
シリンダー		複動式

標準品は、ガスレンズ・ノズル№6電極φ2.4仕様です。

- 特長 ■ 200A, 空冷タイプ
 ■ エアシリンダー内蔵でタングステン電極の交換作業が短縮されます。
 ■ ガスレンズ仕様为标准となり確実なシールド効果が得られます。

TA-500CDW



形式	500CDW	
定格電流	A	500
使用率	%	100
タングステン径	mm	3.2, 4.0
ケーブル長	m	6, 8
冷却方式		水冷
シリンダー		複動式

標準品は、ガスレンズ・ノズル№10 電極φ4.0仕様です。

- 特長 ■ 500A, 水冷タイプ、使用率100%
 ■ エアシリンダー内蔵でタングステン電極の交換作業が短縮されます。
 ■ ガスレンズ仕様为标准となり確実なシールド効果が得られます。

※TA-500CDWで電極交換機を使用する場合は、電極プレートがTA-500CDW専用となります。(1プレート9本、合計18本)

TA-301CDW



形式	301CDW	
定格電流	A	300
使用率	%	100
タングステン径	mm	2.4, 3.2
ケーブル長	m	6, 8
冷却方式		水冷
シリンダー		複動式

標準品は、ガスレンズ・ノズル№6 電極φ3.2仕様です。

- 特長 ■ 300A, 水冷タイプ、使用率100%
 ■ エアシリンダー内蔵でタングステン電極の交換作業が短縮されます。
 ■ ガスレンズ仕様为标准となり確実なシールド効果が得られます。

TA-301FL



形式	TA-301FL	
定格電流 (CO ₂)	A	300
使用率	%	100
タングステン径	mm	2.4, 3.2
冷却方式		水冷

- 特長 ■ 水冷式フィラーノズル採用により、高速肉盛TIG溶接が実現
 ■ 電極に対し、高速溶接に最適な角度でフィラワイヤの供給が可能

タングステン電極各種

1.5%ランタナ入りタングステン (WL15)



アルミ以外の非鉄金属・鉄

2%セリウム入りタングステン (WC2)



非鉄金属・鉄

純タングステン (WP)



アルミ専用