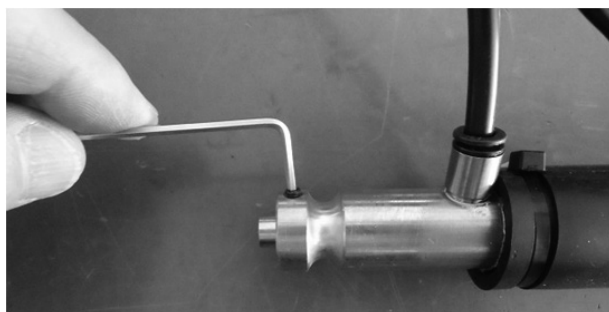


[1] ライナの交換 *Replace the Liner*

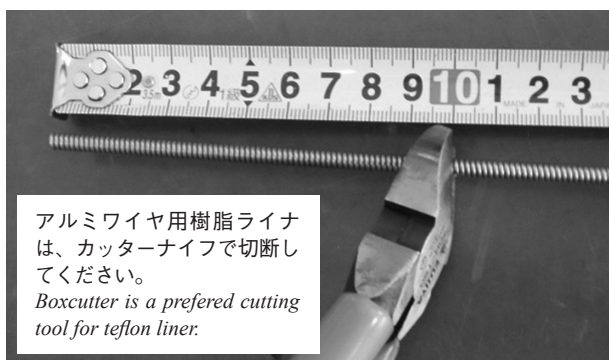
ワイヤカスやごみなどの詰まり及びライナ内部の消耗によりワイヤがスムーズに出ない場合、ライナを新品に交換してください。
Replace the liner by following the procedure, when wire feeding is not smooth. The liner may be clogged with wire shavings, rust or dart.

①送給装置からトーチケーブルを外してください。
Remove the torch cable.

②ライナ止めねじを緩めライナを抜き取ります。
Unscrew the bolt. Pull out the liner.



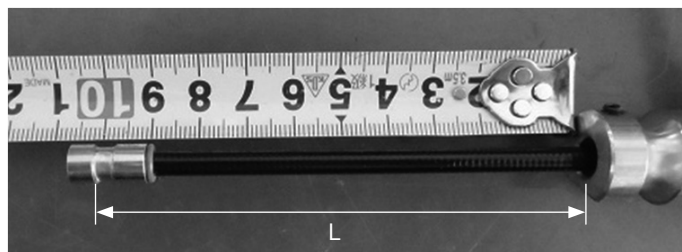
⑤ライナを一旦抜いて、測定長さを切断してください。
 切断面のバリ、カエリは取り除いてください。
Pull the liner out and cut off the same length "L" at the front.



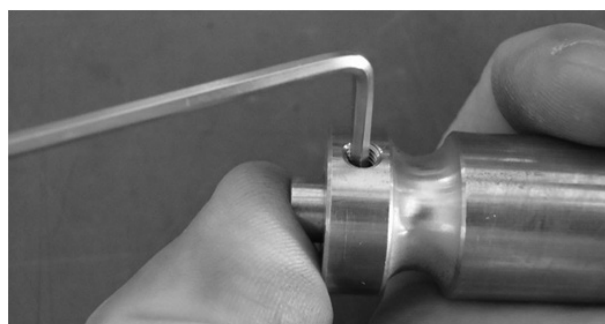
アルミワイヤ用樹脂ライナは、カッターナイフで切断してください。
Boxcutter is a preferred cutting tool for teflon liner.

③新しいライナを差し込みます。
 この時、ライナがトーチ先端までしっかり入っていること。
Insert the new liner fully into the cable.

④トーチケーブル金具から出ている長さを測ります。
 測定位置はライナ金具の1段溝までにしてください。
 下写真では100mmになります。
Measure the length "L" which protrudes from the end.



⑥ライナを入れライナ金具を指で押さえながら止めねじを締めて完了です。
Insert the new length adjusted liner into the cable. Screw the bolt. O-ring at the end of the liner prevents gas leaks.



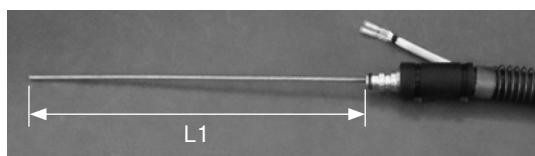
[2] ケーブル ASSY のライナ長さ調整 *Adjust the liner length of cable assy*

ケーブル ASSY には長いライナが付属されています。
 使用するトーチ形式に合わせてライナ長さを調整してください。
 切断寸法を下表に示します。

Adjust the liner length accordingly to the tables below.

ショックセンサ有 *With a shock sensor*

形式 Model	L1 mm
YMSA-300R	294
YMSA-300R (ACC)	237
YMSA-308R	382
YMSA-308R (ACC)	319.5
YMSA-500R	308
YMSA-508R	396
YMSA-250RA	278.2
YMSA-500W	304
YMSA-508W	382
YMSA-500W (水筒ノズル Water nozzle)	304
YMSA-500AW	320
インナーチューブを使用する場合 Inner tube type	125
ワイヤクランプ付の場合 With wire clamp	7.5



ショックセンサ無 *No shock sensor*

形式 Model	L2 mm
YMXA-300R	205
YMXA-300R (ACC)	147.8
YMXA-308R	292.5
YMXA-308R (ACC)	230.4
YMXA-500R	218
YMXA-508R	306
YMXA-250RA	189.2
インナーチューブを使用する場合 Inner tube type	35

